

AB ME GROUP OY LTD

SISÄINEN PELASTUSSUUNNITELMA

MANTTAALITIE 5, 01530 VANTAA



JOUNI SIPILÄ
2022

SISÄINEN PELASTUSSUUNNITELMA

MANTTAALITIE 5, 01530 VANTAA

Suunnitelman sisältö perustuu TUKES:n antamaan ohjeeseen 8/12, Sisäinen pelastussuunnitelma



Suunnitelman laatija ja ajan tasalla pitäminen

Tämän suunnitelman on tehnyt Mikke Päivärinta yhteistyössä ME Groupin muun henkilöstön kanssa. Suunnitelman pohjana on käytetty Ismo Jalavan laatimaa pelastussuunnitelmaa ME Groupin Raision logistiikkakeskukseen.

Pelastussuunnitelman ajan tasalla pitäminen edellyttää sen vuosittaista päivittämisestä.

Jouni Sipilä vastaa pelastussuunnitelman vuosittaisesta päivityksestä.

Suunnitelma on tänään tarkastettu ja hyväksytty

10.1.2022

Vantaa

Jouni Sipilä
Varastopäällikkö

AB ME GROUP OY LTD

TURKU: Vitkalankatu 1, FI-20200 Turku, Finland +358 (0)2 273 0500
HELSINKI: Manttaalitie 5, FI-01530 Vantaa, Finland +358 (0)9 758 991
RAUMA: Anderssonintie 4, FI-26100 Rauma, Finland +358 (0)2 273 0580
OULU: Kansipojantie 2, FI-90520 Oulu, Finland +358 (0)8 889 8900

business ID 01417318

www.megroup.fi

SISÄINEN PELASTUSSUUNNITELMA

MANTTAALITIE 5, 01530 VANTAA

Suunnitelman sisältö perustuu TUKES:n antamaan ohjeeseen 8/12, Sisäinen pelastussuunnitelma



Suunnitelmaan tehdyt tarkastukset ja muutokset

Kohta nro	Liite nro	Asia	PVM	Varmennus
3.2		Kiinteistössä toimivat yritykset + ME Groupin vuokraama pinta-ala päivitetty	10.1.2022	
3.3		Aukioloaika ja työntekijöiden määrä + kuvaus toiminnasta päivitetty	10.1.2022	
3.4		Varastoidun etanolin määrä päivitetty	10.1.2022	
3.5		Vastuuhenkilöiden nimet päivitetty	10.1.2022	
3.6		Laajennus poistettu	10.1.2022	
3.8		Pohjapiirros päivitetty	10.1.2022	
3.14.3		Henkilökunnan koulutus lisätty	10.1.2022	

AB ME GROUP OY LTD

TURKU: Viikalankatu 1, FI-20200 Turku, Finland +358 (0)2 273 0500
HELSINKI: Manttaalitie 5, FI-01530 Vantaa, Finland +358 (0)9 758 991
RAUMA: Anderssonintie 4, FI-26100 Rauma, Finland +358 (0)2 273 0580
OULU: Kansipojantie 2, FI-90520 Oulu, Finland +358 (0)8 889 8900

business ID 01417318

www.megroup.fi

SISÄINEN PELASTUSSUUNNITELMA

MANTTAALITIE 5, 01530 VANTAA

Suunnitelman sisältö perustuu TUKES:n antamaan ohjeeseen 8/12, Sisäinen pelastussuunnitelma



Johdanto

Vaarallisten kemikaalien ja räjähteiden käsittelyn turvallisuudesta annetun lain (390/2005) 28 §:n mukaan laajamittaista teollista käsittelyä ja varastointia harjoittavien toiminnanharjoittajien on laadittava sisäinen pelastussuunnitelma. Sisäinen pelastussuunnitelma sisältää selvityksen tuotantolaitoksen alueella suoritettavista onnettomuuden torjuntaa koskevista toimenpiteistä.

Sisäinen pelastussuunnitelma tulee laatia kuullen tuotantolaitoksessa työskentelevää henkilökuntaa, mukaan lukien alueella työskentelevät pitkäaikaiset alihankkijat, ja ottaen huomioon alueen pelastustoimen järjestelyt.

Velvoite sisäisen pelastussuunnitelman laatimiseen perustuu Euroopan Unionin neuvoston direktiiviin 2012/18/EU (Seveso III -direktiivi).

Pelastusviranomainen laatii lisäksi osalle vaarallisten kemikaalien laajamittaista teollista käsittelyä ja varastointia harjoittavia tuotantolaitoksia (turvallisuusselvityslaitoksille) ulkoisen pelastussuunnitelman toiminnanharjoittajan ja Turvallisuus- ja kemikaaliviraston (Tukes) toimittamien tietojen perusteella.

Pelastusviranomaisen velvollisuudesta laatia ulkoinen pelastussuunnitelma säädetään erikseen pelastuslain (379/2011) 48 §:ssä.

AB ME GROUP OY LTD

TURKU: Vitkalankatu 1, FI-20200 Turku, Finland +358 (0)2 273 0500
HELSINKI: Manttaalitie 5, FI-01530 Vantaa, Finland +358 (0)9 758 991
RAUMA: Anderssonintie 4, FI-26100 Rauma, Finland +358 (0)2 273 0580
OULU: Kansipojantie 2, FI-90520 Oulu, Finland +358 (0)8 889 8900

business ID 01417318

www.megroup.fi

SISÄINEN PELASTUSSUUNNITELMA

MANTTAALITIE 5, 01530 VANTAA

Suunnitelman sisältö perustuu TUKES:n antamaan ohjeeseen 8/12, Sisäinen pelastussuunnitelma



Sisällysluettelo

1. Keitä sisäisen pelastussuunnitelman laatimisvelvoite koskee?.....	
2. Sisältö.....	
3. Kohteen yleistiedot.....	
3.1 Toiminnanharjoittaja	
3.2 Yleistä Manttaalitieen logistiikkakeskuksesta	
3.3 Yleiskuvaus toiminnasta.....	
3.4 Palavien nesteiden varasto 1113 m2.....	
3.5 Laitoksen sisäinen pelastusorganisaatio.....	
3.6 Varaston osastot	
3.7 Asemapiirros	
3.8 Pohjapiirros	
3.9 Hälytysjärjestelmät.....	
3.10 Paloilmoitinjärjestelmä	
3.10.1 Kaasunilmaisimet.....	
3.11 Ulkoiset hälyttimet.....	
3.12 Sammutusjärjestelmät.....	
3.13 Savunpoisto.....	
3.14 Toimenpideohjeet.....	
3.14.2 Vahingontorjuntakaappi	
3.14.3 Henkilökunnan koulutus	

AB ME GROUP OY LTD

TURKU: Vitkalankatu 1, FI-20200 Turku, Finland +358 (0)2 273 0500
HELSINKI: Manttaalitie 5, FI-01530 Vantaa, Finland +358 (0)9 758 991
RAUMA: Anderssonintie 4, FI-26100 Rauma, Finland +358 (0)2 273 0580
OULU: Kansipojantie 2, FI-90520 Oulu, Finland +358 (0)8 889 8900

business ID 01417318

www.megroup.fi

SISÄINEN PELASTUSSUUNNITELMA

MANTTAALITIE 5, 01530 VANTAA

Suunnitelman sisältö perustuu TUKES:n antamaan ohjeeseen 8/12, Sisäinen pelastussuunnitelma



1. Keitä sisäisen pelastussuunnitelman laatimisvelvoite koskee?

Sisäisen pelastussuunnitelman laatimisvelvoite koskee:

- Tuotantolaitoksia, jotka harjoittavat vaarallisten kemikaalien laajamittaista teollista käsittelyä ja varastointia (mukaan lukien maakaasu ja nestekaasu)
- Räjähdetehtaita ja -varastoja, joissa on 10 000 kg tai enemmän vaarallisuusluokan 1.1 - 1.3 räjähteitä
- Räjähdetehtaita ja -varastoja, joissa on 50 000 kg tai enemmän vaarallisuusluokan 1.4 räjähteitä

Muiden räjähdetehtaiden ja -varastojen, jotka eivät kuulu em. ryhmiin tulee tehdä sisäinen pelastussuunnitelma valtioneuvoston asetuksen räjähteiden valmistuksen ja varastoinnin valvonnasta (819/2015) mukaisesti. Jos tuotantolaitoksessa on sekä asetuksen (685/2015) tarkoittamia vaarallisia kemikaaleja ja räjähteitä, ne kaikki otetaan mukaan velvoitteiden määräytymisiä laskettaessa.

2. Sisältö

Sisäisen pelastussuunnitelman sisällöstä on määrätty asetuksen (685/2015) 17 §:ssä ja asetuksen liitteessä V. Sisäinen pelastussuunnitelma on laadittava ottaen huomioon seuraavat tavoitteet:

- Onnettomuudet rajataan ja hallitaan niiden seurauksien minimoimiseksi sekä ihmisille, ympäristölle ja omaisuudelle aiheutuvien vahinkojen rajoittamiseksi.
- Toteutetaan tarvittavat toimenpiteet ihmisten ja ympäristön suojaamiseksi onnettomuuksien seurauksilta.
- Varaudutaan onnettomuuksien jälkien korjaamiseen ja ympäristön puhdistamiseen.

Seuraavassa on esitetty luettelomuodossa asiat, jotka Tukesin käsityksen mukaan tulisi sisällyttää hyvään sisäiseen pelastussuunnitelmaan. Pelastussuunnitelman laatimisessa tulee ottaa huomioon laitoksen koko ja toiminnasta aiheutuvat riskit. Kursiivilla kirjoitettu teksti on asetuksen (685/2015) liitteestä V "sisäisen

AB ME GROUP OY LTD

TURKU: Vitkalankatu 1, FI-20200 Turku, Finland +358 (0)2 273 0500
HELSINKI: Manttaalitie 5, FI-01530 Vantaa, Finland +358 (0)9 758 991
RAUMA: Anderssonintie 4, FI-26100 Rauma, Finland +358 (0)2 273 0580
OULU: Kansipojantie 2, FI-90520 Oulu, Finland +358 (0)8 889 8900

business ID 01417318

www.megroup.fi

SISÄINEN PELASTUSSUUNNITELMA

MANTTAALITIE 5, 01530 VANTAA

Suunnitelman sisältö perustuu TUKES:n antamaan ohjeeseen 8/12, Sisäinen pelastussuunnitelma



pelastussuunnitelman sisältö". Minimivaatimus sisäisen pelastussuunnitelman sisällölle on, että asetuksen vaatimukset täyttyvät.

3. Kohteen yleistiedot

3.1 Toiminnanharjoittaja

Ab Me Group Oy Ltd
Manttaalitie 5
01530 Vantaa

3.2 Yleistä Manttaalitien logistiikkakeskuksesta

Logistiikkakeskus koostuu kahdesta rakennuksesta ja niiden bruttoala on yhteensä 23 257 m². Manttaalitie 7 rakennusvuosi on 1983 ja Manttaalitie 5 rakennusvuosi on 1990.

Kiinteistössä toimii Matkahuolto, Olvi (Triori Kuljetus Oy), K-Auto, Ravintola Ginger, FinnFreight, Haribo Lakrids Oy Ab, Axla-Logistics, HAVI Logistics Oy ja ME Group Oy Ltd.

ME Group on vuokrannut Manttaalitie 5 kiinteistöstä noin 4 300 m² varastotilaa ja 300 m² toimisto- ja sosiaalitilaa. Muutimme tiloihin kesäkuussa 2015, jonka yhteydessä tilat kunnostettiin tarpeidemme mukaan. Tilaan rakennettiin kylmä- ja pakastetilat omine lastaustaskuineen ja toimisto- ja sosiaalitilat.

3.3 Yleiskuvaus toiminnasta

Varasto sijaitsee Aviapoliksen alueella ja Vantaan varasto tuottaa pääasiassa varastohotelli- ja logistiikkapalveluja alkoholialan toimijoille, jotka ovat ME Groupin toimeksiantajia. Varastossa varastoidaan toimeksiantajien omistamia alkoholituotteita.

ME Groupin aukioloaika (miehitettynä) on klo 7:00 – 15:00. Varastossa työskentelee 4 työntekijää. Toimistossa työskentelee 1 työntekijä.

AB ME GROUP OY LTD

TURKU: Vitkalankatu 1, FI-20200 Turku, Finland +358 (0)2 273 0500
HELSINKI: Manttaalitie 5, FI-01530 Vantaa, Finland +358 (0)9 758 991
RAUMA: Anderssonintie 4, FI-26100 Rauma, Finland +358 (0)2 273 0580
OULU: Kansipojantie 2, FI-90520 Oulu, Finland +358 (0)8 889 8900

business ID 01417318

www.megroup.fi

SISÄINEN PELASTUSSUUNNITELMA

MANTTAALITIE 5, 01530 VANTAA

Suunnitelman sisältö perustuu TUKES:n antamaan ohjeeseen 8/12, Sisäinen pelastussuunnitelma



ME Group on vuokrannut HAVI Logistics Oy:lle kylmä- ja pakastetilat, sekä varastotilaa kuivavarastosta 359 m². HAVilla työskentelee varastossa 3 työntekijää kello 8:00 – 16:00 välisenä aikana.

3.4 Palavien nesteiden varasto 1113 m²

Varastossa on olutta ja mietoja sekä väkeviä alkoholeja. Kaikki tuotteet ovat kappaletavaraa, eikä varastossa ole kiinteitä säiliöitä tai putkistoja alkoholin varastoimiseen. Päivittäinen tavaran määrä vaihtelee, tilanne 27.9.2021 :

Kemikaali	Luokitus	Määrä (t)
Etanoli	Flam. Lig. 2	0,06 tn
Etanoli	Flam. Lig. 3	136,8 tn

Vaarallisiksi kemikaaleiksi voidaan luokitella ainoastaan väkevät alkoholit (etanoli). Etanolia ei luokitella ympäristölle vaaralliseksi ja se on vain lievästi myrkyllinen vesistölle. Etanoli on herkästi syttyvä aine.

Etanoli vuotoja varten varastosta löytyy imeytysainetta ja märkäimuri. Varastotilassa ei ole lattiakaivoa ja se on vuotoallastettu 300 mm asti.

AB ME GROUP OY LTD

TURKU: Vitkalankatu 1, FI-20200 Turku, Finland +358 (0)2 273 0500
HELSINKI: Manttaalitie 5, FI-01530 Vantaa, Finland +358 (0)9 758 991
RAUMA: Anderssonintie 4, FI-26100 Rauma, Finland +358 (0)2 273 0580
OULU: Kansipojantie 2, FI-90520 Oulu, Finland +358 (0)8 889 8900

business ID 01417318

www.megroup.fi

SISÄINEN PELASTUSSUUNNITELMA

MANTTAALITIE 5, 01530 VANTAA

Suunnitelman sisältö perustuu TUKES:n antamaan ohjeeseen 8/12, Sisäinen pelastussuunnitelma



3.5 Laitoksen sisäinen pelastusorganisaatio

Yrityksen / Laitoksen johto		
Työsuojelupäällikkö Jari Korpela puh 040 7774497	Apulais-työsuojelupäällikkö Juha Sjögren puh. 040 7862023	Vaarallisten kemikaalien käytönvalvoja Jouni Sipilä puh. 040 1831578
Ensiapuryhmä	Ensiapuryhmän vastuuhenkilöt	Väestösuojat
	Jouni Sipilä Jenni Raatikainen Janne Tukiainen	Kiinteistön omistaja
Palo- ja pelastusryhmä	Palo- ja pelastusryhmän vastuuhenkilöt	
	Jouni Sipilä Janne Tukiainen Jenni Raatikainen	

AB ME GROUP OY LTD

TURKU: Viikalankatu 1, FI-20200 Turku, Finland +358 (0)2 273 0500
HELSINKI: Manttaalitie 5, FI-01530 Vantaa, Finland +358 (0)9 758 991
RAUMA: Anderssonintie 4, FI-26100 Rauma, Finland +358 (0)2 273 0580
OULU: Kansipojantie 2, FI-90520 Oulu, Finland +358 (0)8 889 8900

business ID 01417318

www.megroup.fi

SISÄINEN PELASTUSSUUNNITELMA

MANTTAALITIE 5, 01530 VANTAA

Suunnitelman sisältö perustuu TUKES:n antamaan ohjeeseen 8/12, Sisäinen pelastussuunnitelma



3.6 Varaston osastot

Varasto on jaettu kuuteen lohkokoon. Vapaa korkeus varastossa noin 9,5 metriä.

	Lohko	Pinta-ala	Lämpötila
-	Viileä käsittelyalue	261 m ²	6 astetta
-	Viileävarasto	233,5 m ²	2 astetta
-	Pakkasvarasto	458,6 m ²	-22 astetta
-	Palavien nesteiden varasto	1113 m ²	20 astetta
-	Kuivavarasto	2200 m ²	20 astetta

AB ME GROUP OY LTD

TURKU: Viikalankatu 1, FI-20200 Turku, Finland +358 (0)2 273 0500
HELSINKI: Manttaalitie 5, FI-01530 Vantaa, Finland +358 (0)9 758 991
RAUMA: Anderssonintie 4, FI-26100 Rauma, Finland +358 (0)2 273 0580
OULU: Kansipojantie 2, FI-90520 Oulu, Finland +358 (0)8 889 8900

business ID 01417318

www.megroup.fi

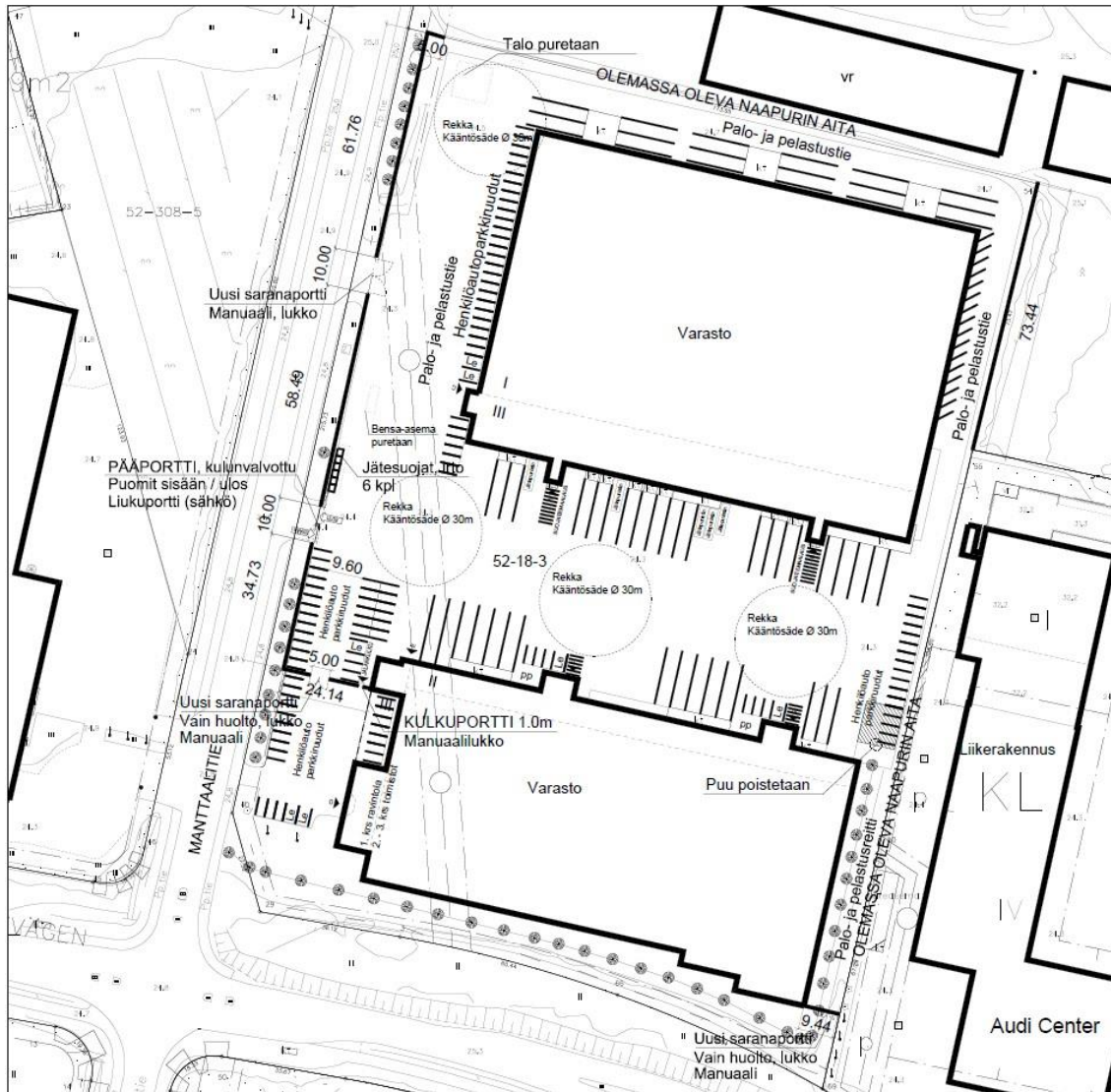
SISÄINEN PELASTUSSUUNNITELMA

MANTTAALITIE 5, 01530 VANTAA

Suunnitelman sisältö perustuu TUKES:n antamaan ohjeeseen 8/12, Sisäinen pelastussuunnitelma



3.7 Asemapiirros



AB ME GROUP OY LTD

TURKU: Viikalkankatu 1, FI-20200 Turku, Finland +358 (0)2 273 0500
HELSINKI: Manttaalitie 5, FI-01530 Vantaa, Finland +358 (0)9 758 991
RAUMA: Anderssonintie 4, FI-26100 Rauma, Finland +358 (0)2 273 0580
OULU: Kansipojantie 2, FI-90520 Oulu, Finland +358 (0)8 889 8900

business ID 01417318

www.megroup.fi

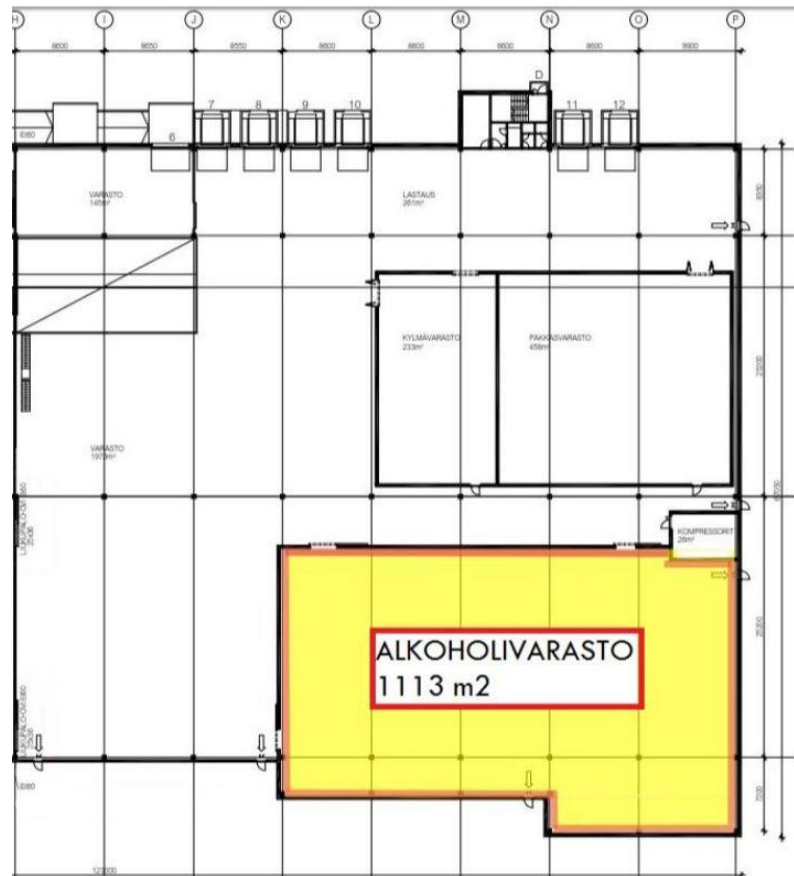
SISÄINEN PELASTUSSUUNNITELMA

MANTTAALITIE 5, 01530 VANTAA

Suunnitelman sisältö perustuu TUKES:n antamaan ohjeeseen 8/12, Sisäinen pelastussuunnitelma



3.8 Pohjapiirros



AB ME GROUP OY LTD

TURKU: Viikalkankatu 1, FI-20200 Turku, Finland +358 (0)2 273 0500
HELSINKI: Manttaalitie 5, FI-01530 Vantaa, Finland +358 (0)9 758 991
RAUMA: Anderssonintie 4, FI-26100 Rauma, Finland +358 (0)2 273 0580
OULU: Kansipojantie 2, FI-90520 Oulu, Finland +358 (0)8 889 8900

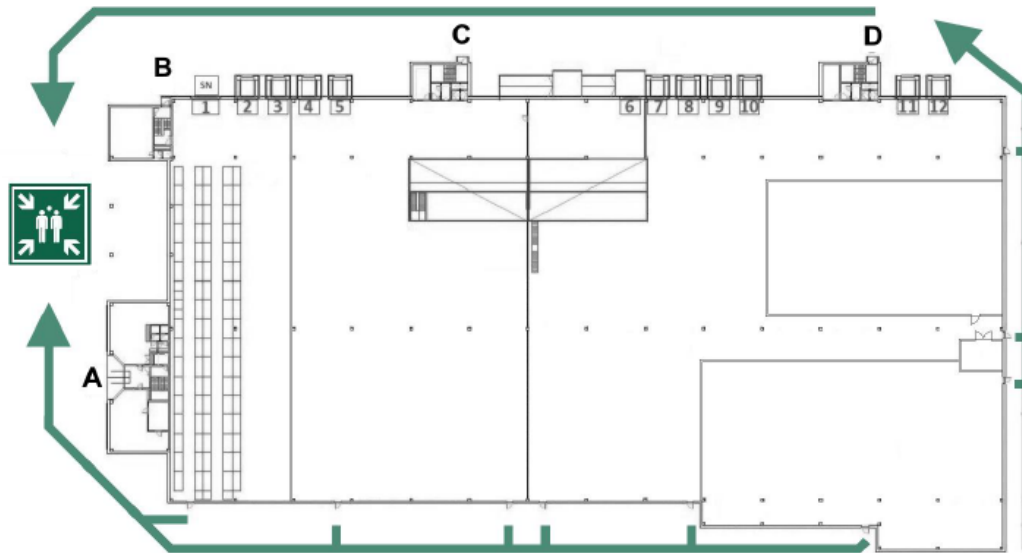
business ID 01417318

www.megroup.fi

SISÄINEN PELASTUSSUUNNITELMA

MANTTAALITIE 5, 01530 VANTAA

Suunnitelman sisältö perustuu TUKES:n antamaan ohjeeseen 8/12, Sisäinen pelastussuunnitelma



= KOKOONTUMISPAIKKA / ASSEMBLY AREA

AB ME GROUP OY LTD

TURKU: Viikalankatu 1, FI-20200 Turku, Finland +358 (0)2 273 0500
HELSINKI: Manttaalitie 5, FI-01530 Vantaa, Finland +358 (0)9 758 991
RAUMA: Anderssonintie 4, FI-26100 Rauma, Finland +358 (0)2 273 0580
OULU: Kansipojantie 2, FI-90520 Oulu, Finland +358 (0)8 889 8900

business ID 01417318

www.megroup.fi

SISÄINEN PELASTUSSUUNNITELMA

MANTTAALITIE 5, 01530 VANTAA

Suunnitelman sisältö perustuu TUKES:n antamaan ohjeeseen 8/12, Sisäinen pelastussuunnitelma



AB ME GROUP OY LTD

TURKU: Viikalankatu 1, FI-20200 Turku, Finland +358 (0)2 273 0500
HELSINKI: Manttaalitie 5, FI-01530 Vantaa, Finland +358 (0)9 758 991
RAUMA: Anderssonintie 4, FI-26100 Rauma, Finland +358 (0)2 273 0580
OULU: Kansipojantie 2, FI-90520 Oulu, Finland +358 (0)8 889 8900

business ID 01417318

www.megroup.fi

SISÄINEN PELASTUSSUUNNITELMA

MANTTAALITIE 5, 01530 VANTAA

Suunnitelman sisältö perustuu TUKES:n antamaan ohjeeseen 8/12, Sisäinen pelastussuunnitelma



3.9 Hälytysjärjestelmät

Koko varasto on liitetty automaattiseen paloilmoitin järjestelmään. Palotilanteissa paloilmoitin kellot hälyttävät vaaratilanteesta. Palotilanteessa koko henkilökunta siirtyy kokoontumispaikalle pois lukien pelastustoimintaan osallistuvat henkilöt, jotka aloittavat sammutus ja pelastustoimenpiteet. Palotilanteessa varmistetaan hälytyksen välittyminen aluehälytyskeskukseen.

Muut sisäiset hälytykset ja tiedottaminen vaaratilanteista suoritetaan henkilökohtaisesti kaikille työntekijöille, pelastusryhmälle ja työnjohdolle. Tarvittaessa tehdään hätäilmoitus. Onnettomuudesta riippuen työntekijät osallistuvat onnettomuuden hoitoon ja lisävahinkojen estämiseen.

3.10 Paloilmoitinjärjestelmä

Koko kiinteistö on varustettu automaattisella paloilmoitin järjestelmällä. Kaikki ilmaisimet ovat savuilmaisimia. Paloilmoitinkeskus sijaitsee ME Groupin tiloissa. Paloilmalmaisimet on sijoitettu koko varastoalueelle. Paloilmoitinkeskuksen ja –laitteiston huoltaa KT-Paloturvapalvelut Oy. Hälytyspainikkeita varastossa on 11 kappaletta. Ne on sijoitettu poistumisteiden ovien viereen. Hälytykset välittyvät paloilmoitinkeskuksen kautta Keravan hätäkeskukseen.

AB ME GROUP OY LTD

TURKU: Vitkalankatu 1, FI-20200 Turku, Finland +358 (0)2 273 0500
HELSINKI: Manttaalitie 5, FI-01530 Vantaa, Finland +358 (0)9 758 991
RAUMA: Anderssonintie 4, FI-26100 Rauma, Finland +358 (0)2 273 0580
OULU: Kansipojantie 2, FI-90520 Oulu, Finland +358 (0)8 889 8900

business ID 01417318

www.megroup.fi

SISÄINEN PELASTUSSUUNNITELMA

MANTTAALITIE 5, 01530 VANTAA

Suunnitelman sisältö perustuu TUKES:n antamaan ohjeeseen 8/12, Sisäinen pelastussuunnitelma



3.10.1 Kaasunilmaisimet.

Kiinteistössä ei ole kaasunilmaisimia.

3.11 Ulkoiset hälyttimet

Kiinteistössä ei ole omia ulkoisia hälyttäimiä. Yleinen vaaramerkki ei kuulu sisälle varastorakennukseen. Yleisen vaaramerkin hälytyksessä turvaudutaan radion tai mobiililaitteiden välityksellä tulevaan hälytykseen. Hälytyksen sattuessa toimitaan pelastusohjeessa olevien ohjeiden mukaisesti.

3.12 Sammutusjärjestelmät

Onnettomuustilanteissa ensitoimenpiteet suorittaa lähinnä oleva työntekijä ja hälytyksen saatuaan paikallinen ensiapu- tai pelastus / sammutus ryhmä jatkaa onnettomuuden hoitamista.

3.13 Savunpoisto

Koko varasto on varustettu katolla olevilla automaattisilla savunpoistolaitteistoilla. Ulosjohtavat poistumistiet ovat lyhyitä, eikä niitä ole varustettu erillisillä savunpoistojärjestelmillä. Savunpoistoluukkujen käsilaukaisut sijaitsevat paloilmoitinkeskuksen vieressä. Laitteiston tarkastajana Inspecta Tarkastus Oy.

3.14 Toimenpideohjeet

Sisäisen hälytyksen tekemisestä vastaa ensisijaisesti henkilökuntaan kuuluva, joka havaitsee tulipalon tai muun onnettomuuden. Hälytys tehdään joko välittämällä

AB ME GROUP OY LTD

TURKU: Vitkalankatu 1, FI-20200 Turku, Finland +358 (0)2 273 0500
HELSINKI: Manttaalitie 5, FI-01530 Vantaa, Finland +358 (0)9 758 991
RAUMA: Anderssonintie 4, FI-26100 Rauma, Finland +358 (0)2 273 0580
OULU: Kansipojantie 2, FI-90520 Oulu, Finland +358 (0)8 889 8900

business ID 01417318

www.megroup.fi

SISÄINEN PELASTUSSUUNNITELMA

MANTTAALITIE 5, 01530 VANTAA

Suunnitelman sisältö perustuu TUKES:n antamaan ohjeeseen 8/12, Sisäinen pelastussuunnitelma



tieto suullisesti alueella oleville tai tulipalotilanteessa paloilmoitin painiketta painamalla. Tulipalotilanteessa varmistetaan hälytyksen välittyminen aluehälytyskeskukseen.

Onnettomuustilanteessa aloitetaan ensiapu tai alkusammutus sekä lisävahinkojen estäminen välittömästi. Poistumisteille määrätään oppaat ohjaamaan vieraat ja henkilökunta ennalta sovitulle kokoontumispaikalle. Varmistetaan vieraiden ja henkilökunnan poistuminen vaara-alueelta. Kokoontumispaikalla varmistetaan, että kaikki työntekijät, paitsi onnettomuuteen tai sammutustoimintaan osallistuvat henkilöt ovat paikalla. Opastetaan pelastuslaitosta ja annetaan tilannetiedote tapahtumista pelastustyön johtajalle.

3.14.2 Vahingontorjuntakaappi

Varastotilasta löytyy myös vahingontorjuntakaappi, jonka varustuksena on nestevuotojen rajoittamiseen ja keräämiseen tarkoitettua välineistöä. Vuodon sattuessa käytetään näitä välineitä nestevuodon rajoittamiseen ja keräämiseen. Tulipalon sattuessa lähin työntekijä aloittaa alkusammutuksen ja hälyttää palontorjunta ryhmän pelastus toimiin.

AB ME GROUP OY LTD

TURKU: Vitkalankatu 1, FI-20200 Turku, Finland +358 (0)2 273 0500
HELSINKI: Manttaalitie 5, FI-01530 Vantaa, Finland +358 (0)9 758 991
RAUMA: Anderssonintie 4, FI-26100 Rauma, Finland +358 (0)2 273 0580
OULU: Kansipojantie 2, FI-90520 Oulu, Finland +358 (0)8 889 8900

business ID 01417318

www.megroup.fi

SISÄINEN PELASTUSSUUNNITELMA

MANTTAALITIE 5, 01530 VANTAA

Suunnitelman sisältö perustuu TUKES:n antamaan ohjeeseen 8/12, Sisäinen pelastussuunnitelma



3.14.3 Henkilökunnan koulutus

Henkilökunnasta on koulutettu ensiapu- ja pelastusryhmä, jonka jäsenet toimivat onnettomuustilanteissa tilannejohtajina ja asiantuntijoina siihen asti, kunnes pelastusviranomaiset saapuvat kohteeseen.

Henkilökunnan turvallisuuskoulutuksia järjestetään säännöllisesti, koulutuksista pidetään kirjaa.

Henkilökunnan turvallisuuskoulutuksessa käsitellään seuraavat asiat:

- hätäilmoituksen teko
- alkusammuttimien, sammutuslaitteiden sekä palohälyttimien sijainti
- poistumistiet, kokoontumispaikat ja suojatilat
- poistumisharjoitus
- ensiaputoimenpiteiden opetus, vastuuhenkilöt
- pelastuslaitoksen opastus kohteessa
- yhteistoiminta pelastuslaitoksen kanssa

AB ME GROUP OY LTD

TURKU: Vitkalankatu 1, FI-20200 Turku, Finland +358 (0)2 273 0500
HELSINKI: Manttaalitie 5, FI-01530 Vantaa, Finland +358 (0)9 758 991
RAUMA: Anderssonintie 4, FI-26100 Rauma, Finland +358 (0)2 273 0580
OULU: Kansipojantie 2, FI-90520 Oulu, Finland +358 (0)8 889 8900

business ID 01417318

www.megroup.fi